

UCHWAŁA Nr .../.../25
RADY MIEJSKIEJ W PASŁĘKU

z dnia 27 lutego 2025 r.

w sprawie nadania nazwy ulicy w Pasłęku

Na podstawie art. 18 e ust. 2 pkt 13 ustawy z dnia 8 marca 1990 roku o samorządzie gminnym (tekst jedn. Dz. U. z 2024 r., poz. 1465), Rada Miejska w Pasłęku uchwala, co następuje:

§ 1.

Ulicy będącej drogą gminną położoną w Pasłęku, w obrębie ewidencyjnym Pasłek nr 2, oznaczonej w ewidencji gruntów i budynków numerami ewidencyjnymi 70/43, 93, 44/14, 44/11 i 70/31, nadaje się nazwę: Kanału Elbląskiego.

§ 2.

Przebieg i położenie ulicy, o której mowa w § 1 przedstawia załącznik graficzny do niniejszej uchwały.

§ 3.

Wykonanie uchwały powierza się Burmistrzowi Pasłęka.

§ 4.

Uchwała wchodzi w życie po upływie 14 dni od dnia ogłoszenia w Dzienniku Urzędowym Województwa Warmińsko – Mazurskiego i podlega podaniu do publicznej wiadomości poprzez wywieszenie na tablicy ogłoszeń w Urzędzie Miejskim w Pasłęku oraz publikacji w Biuletynie Informacji Publicznej Urzędu Miejskiego w Pasłęku.

UZASADNIENIE

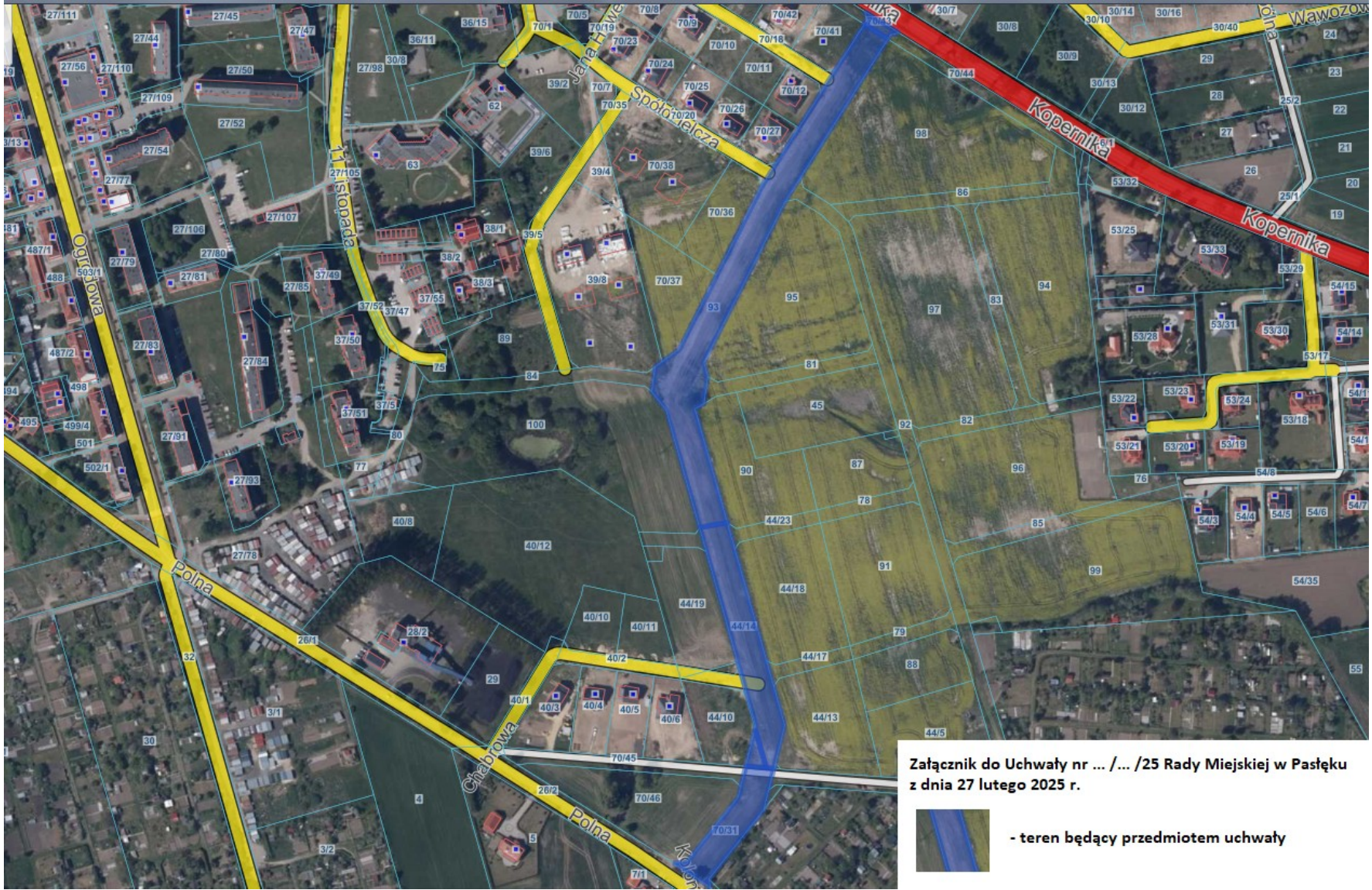
W dniu 7 stycznia 2025 r. do Burmistrza Pasłęka został złożony wniosek o zmianę adresu siedziby Stowarzyszenia Łączy Nas Kanał Elbląski Lokalna Grupa Działania oraz o nadanie nowej ulicy, do której będzie przyporządkowany adres Stowarzyszenia, nazwy „Kanału Elbląskiego”. Obecnie budynek Centrum zlokalizowany jest przy ul. Jana Heweliusza 13. Z uwagi na to, że brama wjazdowa i furtka posesji Centrum Rozwoju Lokalnego usytuowane są od nowo projektowanej ulicy, zasadnym jest zmiana adresu budynku i przypisanie go do nowej ulicy.

Ustalenie nazwy nowej ulicy, będącej przedmiotem niniejszej uchwały, wiąże się z potrzebą zapewnienia prawidłowej i czytelnej numeracji porządkowej nieruchomości przeznaczonych pod zabudowę, zgodnie z zasadami wynikającymi z Rozporządzenia Ministra Rozwoju, Pracy i Technologii z dnia 21 lipca 2021 r. w sprawie ewidencji miejscowości, ulic i adresów (t.j. Dz. U. 2021 r., poz. 1368).

Ponadto, zgodnie z miejscowym planem zagospodarowania przestrzennego centralnej i wschodniej części Pasłęka, wydzielono działki przeznaczone pod budownictwo mieszkaniowe. Nadanie nazwy ulicy pozwoli na zaprojektowanie numeracji porządkowej dla przyszłej zabudowy oraz budynku ww. Stowarzyszenia.

Pas drogowy ulicy został wydzielony geodezyjnie i stanowi własność Miasta i Gminy Pasłęk. Przebieg pasa drogowego nowej ulicy przedstawia załącznik graficzny stanowiący integralną część niniejszej uchwały.

Wobec powyższego, Burmistrz Pasłęka wnosi o podjęcie uchwały w sprawie nadania nazwy ulicy zgodnie z wnioskiem Stowarzyszenia. Nadana nazwa służyć będzie promocji unikalnej budowli hydrotechnicznej jaką jest Kanał Elbląski, który stanowi cenną atrakcję turystyczną Gminy Pasłęk.



Załącznik do Uchwały nr ... /... /25 Rady Miejskiej w Pastęku
z dnia 27 lutego 2025 r.



- teren będący przedmiotem uchwały